

2月の診療のご案内 診療は予約制です。急患の方は、電話で御相談下さい。当日も受け付けしております。

診療受付時間			月	火	水	木	金	土	日
午前 受付時間 8:40 ↓ 11:30	内科一診	▼瀧井	▼今関	高橋(央)	永井	岸本	藤本(第1,3) ▼瀧井(第2) 高橋(所長・第4)		
	内科二診	高橋(所長)	高橋(所長)	高橋(所長)	高橋(所長)	▼横田			
	内科三診				▼瀧井	▼今関			
	胃カメラ		中川						
午後 14:00 ↓ 16:00	内科	高橋(所長) (15:00~18:00)	▼今関 ▼瀧井 (15:00~18:00)	高橋(央)	▼瀧井	岸本 ▼横田			
	往診	▼瀧井	高橋(所長)	高橋(所長)	永井	▼瀧井(AM) ▼今関(PM)			
夜間 18:00 ↓ 19:30	内科				永井				
小児科診療	午前	○	○	○	○			第2,4 ○	
	午後	○	○		○		○		
専門外来	発熱外来 要予約								

*小児科診療の詳細は直接診療所へお問い合わせください。

▼印は女性の医師です。

診療所1階地域交流スペース「こみてNAKAMACHI」のイベント予定

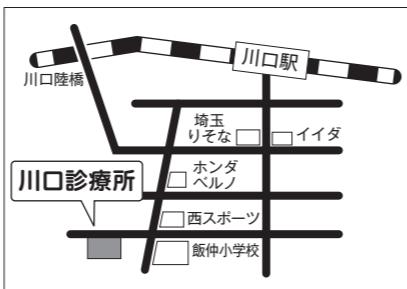
- ①2月20日(火)11時~コグニサイズ(なかまち支部主催)
 - ②2月21日(水)14時30分~いつでもどこでも体操(診療所主催)
 - ③2月27日(火)10時30分~足踏みラダーを楽しむ会(西川口第3支部主催)
上記①~③の企画へは予約不要。動きやすい服装でお越しください。
 - ④2月29日(木)14時~医療・介護懇談会「その人らしくを大切に」まるごと医療のお話
家庭医専攻医 瀧井未来 (利用委員会主催)
④の企画は資料作成の都合がありますので参加を希望される方は申込みください。
- ★利用・参加・見学等のお問い合わせは
070-2154-7345(まちづくりコーディネーター伊藤まで)

- フードドライブにご協力をお願いします。ご家庭で食べきれない食品(常温保管の可能な缶詰、瓶詰、レトル食品等、賞味期限が1~2か月位先まであるもの)などありましたら診療所でお預かりしております。
- 移動野菜販売 毎週金曜日13時半~14時半頃(診療所駐車場)

川口診療所⇄埼玉協同病院
への連絡バス時刻表

1便	9:15発
2便	12:25発
3便	15:45発

※2便3便は直行便です。
※土・日・祝日の運行はありません



医療と暮らしの
なんでも相談
ご相談のある方は
お電話ください。
048-252-5512

定期的な往診を
おこなっています

在宅療養で定期的な医療管理が必要な方に対し、医師・看護師がお宅にお伺いし診療します。まずはご相談下さい。

医療生協さいたま

川口診療所だより

きゅーぽら

2024年

2
月号

<http://www.kawaguchi-clinic.coop/>

〒332-0022 川口市仲町1-36 ☎048-252-5512 FAX048-252-4090



災害募金にご協力をお願い致します!

(院所窓口・振込)

能登半島地震 災害募金 にご協力ください

この募金は、医療福祉生協連、全日本民医連と石川民医連を通じて、各自治体や被災者への支援に活用されます。

取り扱い団体
医療生協さいたま生活協同組合
埼玉県民主医療機関連合会

2024年1月1日16時10分に、日本の石川県能登半島にある鳳珠郡穴水町の北東42kmを震央として発生した能登半島地震は、甚大な被害をもたらし、今も尚被害の全容が分からず、被災された方々は大変な状況で生活をしておられます。私たちにできることの一つとして、「募金」にご協力をお願い致します。お預かりした募金は本部を通じて必ず現地に届けます。ご協力をよろしくお願い致します。



年度末増資にご協力をお願い致します。

皆さんのおかげでリニューアルした川口診療所&ケアセンターすこやかです。新しくなった診療所に、ぜひ一度見学においでください。

そんな中、まことに心苦しいお願いではありますが、2024年度はコロナ関連の補助金がなくなり、医療機関は経営的に非常に大きな打撃を受けております。こういった中では、事業で黒字を目指すのは当然ですが、やはり、自己資本としての出資金をお願いすることが必要になります。能登半島地震への募金と併せてのお願いになりますが、医療生協さいたまへの出資金協力をぜひお願い致します。診療所職員一同

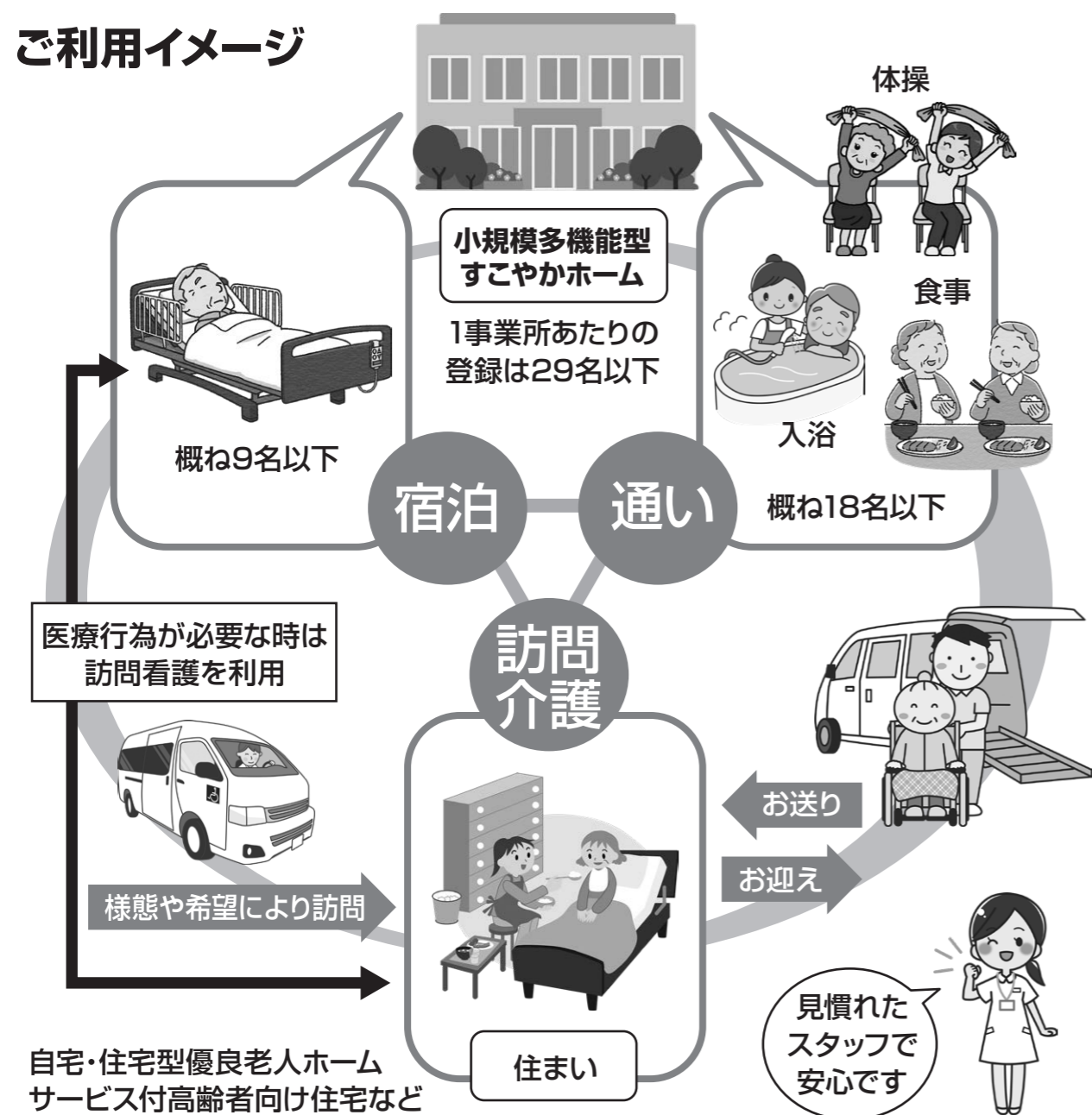


ケアセンターすこやか

小規模多機能型すこやかホーム

「小規模多機能型すこやかホーム」では、利用者様が可能な限り自立した日常生活を送ることができるよう、利用者の選択に応じて、施設への「通い」を中心として、「宿泊」や自宅への「訪問」を組合せ、家庭的な環境と地域住民との交流の下で日常生活上の支援や機能訓練を行います。

ご利用イメージ



施設の見学など随時対応いたしますので、連絡お待ちしております。

小多機直通: 048-299-7157 (担当 中村・久保)

通所リハビリテーションすこやか

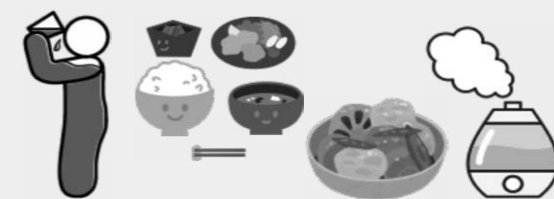
利用者の皆様と通所リハ・小規模多機能スタッフ一体となってクリスマス会&忘年会を実施。ダンス、ハンドベル、手話ソング、サザエさん体操などなど、とても楽しいひと時を過ごしました。



冬の脱水にご用心!

乾燥したこの季節、エアコンなどの暖房器具の使用で室内の湿度がさらに低下すると、皮膚や粘膜、呼吸から水分が失われる「不感蒸泄」が顕著になり、気付かないうちに脱水が進みます。また、感染症のリスクも高まるほか、水分不足で血液粘度が高まり、脳卒中や心筋梗塞を引き起こす危険性も増大します。

1. こまめな水分補給。
2. 野菜など水分の多い食材を使った食事。
3. 加湿器などを使用した適切な湿度管理。などで冬場の脱水を防ぎましょう。



リハビリや介護のご相談があれば、まずはお電話下さい。
通所リハビリテーションすこやか 担当: 須崎・山野井 ☎048-252-5620